

PRUEBA EXTRAORDINARIA
DPTO DE BIOLOGÍA Y GEOLOGÍA
PRIMERA PARTE

Apellidos/Nombre:	1º de E.S.O.	CALIFICACIÓN:
Prueba Extraordinaria	18 de junio de 2009	

ATENCIÓN. El ejercicio está organizado en TRES PARTES. De cada parte se han de contestar a CINCO cuestiones. Todas las cuestiones valen lo mismo. La calificación final se establecerá a partir de las medias correspondientes.

1. ¿Cómo se nombran científicamente las especies? Señala un ejemplo
2. a) Nombra los cinco reinos de seres vivos y al menos un ejemplo de cada uno.

b) Definición de especie.



3. Marca en el dibujo lo que no es ser vivo e indica 6 características de los seres vivos

4. Indica 2 grupos de vertebrados y ejemplos de especies de cada uno.
5. Ejemplos de mamíferos de la fauna española.
6. Características de los vertebrados.
7. ¿Qué es la biosfera?
8. De las siguientes características elige las que corresponden al medio acuático y las que corresponden al medio terrestre.

a) la temperatura varía lentamente	
b) la luz puede ser escasa o deja de llegar a amplias zonas	
c) falta de agua	
d) la temperatura puede cambiar rápidamente del día a la noche	
9. Indica GRUPOS de moluscos con ejemplos de cada uno.
10. Los artrópodos: características, GRUPOS y ejemplos.

PRUEBA EXTRAORDINARIA
DPTO DE BIOLOGÍA Y GEOLOGÍA
SEGUNDA PARTE

Apellidos/Nombre:	1º de E.S.O.	CALIFICACIÓN:
Prueba Extraordinaria	18 de junio de 2009	

ATENCIÓN. El ejercicio está organizado en TRES PARTES. De cada parte se han de contestar a CINCO cuestiones. Todas las cuestiones valen lo mismo. La calificación final se establecerá a partir de las medias correspondientes.

1. Localiza los órganos vegetales y explica el dibujo siguiente con todo el detalle que puedas.

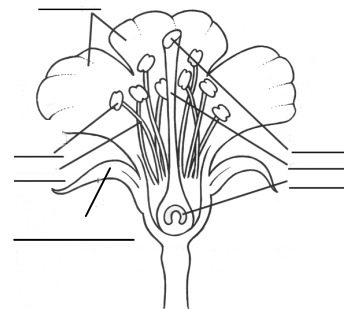
--	--

2. a) Dibuja una hoja y marca en ella: haz, envés, estomas, limbo, pecíolo y nervios.

b) ¿Qué son y para qué sirven los estomas?

3. a) ¿Qué representa la figura adjunta?

b) Pon nombre a los elementos marcados en la figura.



4. Compara fruto con semilla.

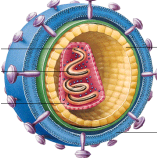
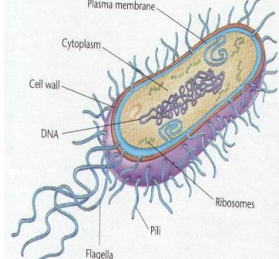


5. ¿En qué se parece un hongo y un vegetal? ¿Y un hongo y un animal?

6. Completa esta tabla

<i>Escribe SÍ o NO según consideres:</i>	Célula eucariota	Célula procariota
Con Núcleo.		
Constituyen organismos unicelulares o pluricelulares, o ambos.		

7. La figura inferior representa un ejemplo de bacteria y otro de virus: identificalos. Indica al menos una enfermedad producida por cada uno de ellos.

	Nombre	Enfermedad causada
		
		

8. a) Dibuja una célula eucariota vegetal (similar a la que viste al microscopio) y nombra sus partes en el dibujo.

b) ¿Cuál es la diferencia respecto de una célula animal?

9. Para poder observar las células debemos usar un aparato que se llama _____.



Si colocamos un ocular que indica 15x y un objetivo que marca 40x, calcula con cuántos aumentos vemos a las células.

Indica sobre el dibujo dónde están el ocular y el objetivo.

10. ¿A qué llamamos:
a) Biodiversidad?

b) Extinción?

c) Fósil?

PRUEBA EXTRAORDINARIA

DPTO DE BIOLOGÍA Y GEOLOGÍA

TERCERA PARTE

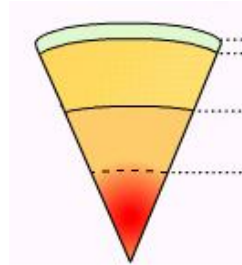
Apellidos/Nombre:	1º de E.S.O.	CALIFICACIÓN:
Prueba Extraordinaria	18 de junio de 2009	

ATENCIÓN. El ejercicio está organizado en TRES PARTES. De cada parte se han de contestar a CINCO cuestiones. Todas las cuestiones valen lo mismo. La calificación final se establecerá a partir de las medias correspondientes.

- ¿Qué es una constelación?
 - ¿En qué constelación está la Estrella Polar? ¿Por qué es importante?
- Compara nebulosa y galaxia.
- Dibuja cómo debe ser nuestra galaxia y en qué posición aproximada estamos situados.
 - ¿Cómo se llama nuestra galaxia?
- Haz un dibujo que represente el ciclo del agua y sitúa los rótulos: condensación, precipitación, infiltración, evaporación y escorrentía.
- ¿A cuántas unidades astronómicas se encuentra el Sol de la Tierra? Justifica tu respuesta.
- Escribe el orden de los planetas del Sistema Solar desde el más cercano al Sol hasta el más alejado y sitúa el cinturón de asteroides.
- Explica con un dibujo qué son los eclipses y la diferencia entre uno de Sol y el de Luna.

8. Definición de mineral. Ejemplos de minerales.
9. ¿Qué es la atmósfera? ¿A qué llamamos aire y de qué está formado?

10. Indica sobre el dibujo qué representa una sección de la Tierra cómo se llaman las capas y el estado físico (sólido, líquido o gaseoso) de cada capa.



30 km

2990 km

5150 km